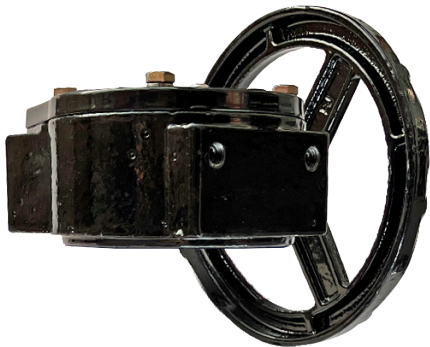


ТЕХНИЧЕСКИЙ ПАСПОРТ И ИНСТРУКЦИЯ ПО МОНТАЖУ И ЭКСПЛУАТАЦИИ



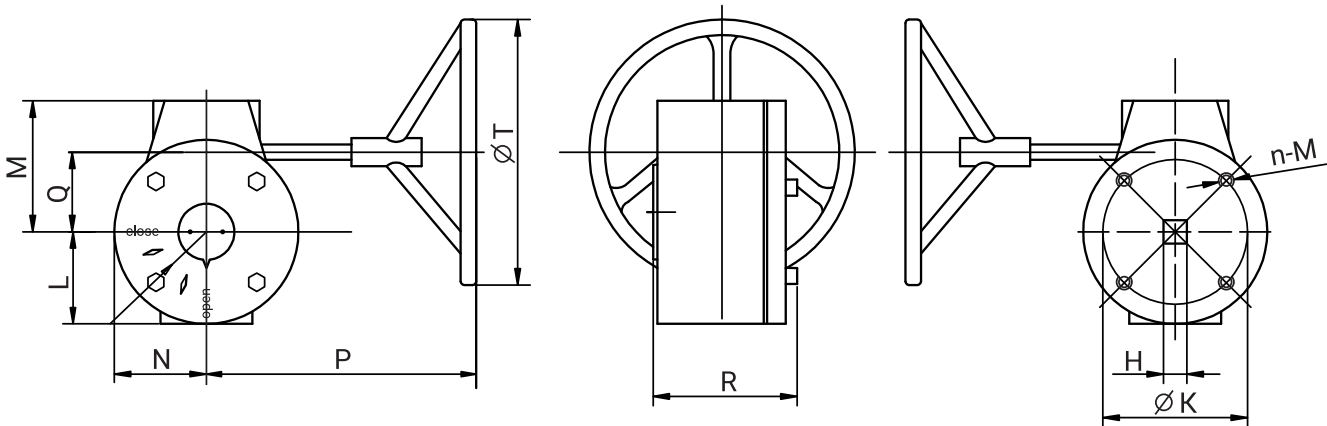
Наименование изделия	Редуктор для дисковых поворотных затворов
Тип	RSV98
Товарный знак	REON
Предприятие изготовитель	REON VALVES INDUSTRIAL
Место нахождения и адрес места осуществления деятельности по изготовлению продукции	Китай, Shizishan Economic Development Zone, Tongling, Anhui

Описание

Редуктор применяется для открытия и закрытия затвора, обладающего большим крутящим моментом на штоке. Служит для понижения угловых скоростей и увеличения крутящих моментов. Использование редуктора облегчает процесс управления арматурой и позволяет открывать/закрывать затворы с меньшим физическим усилием.

Технические характеристики

1	Номинальный диаметр, DN	40-350 мм
2	Степень защиты	IP66



Артикул	DN	Тип фланца	Передаточное число	Габаритные и присоединительные размеры, мм										Масса, кг
		ISO 5211		P	N	ØT	M	Q	R	L	ØK	n-M	H	
040-080RSV98	40-80	F05	24:1	140	48	135	70	43	56	48	50	4-M6	9	2,1
100RSV98	100	F07	24:1	140	48	135	70	43	56	48	70	4-M6	11	2,2
125-150RSV98	125-150	F07	24:1	140	48	135	70	43	56	48	70	4-M6	14	2,2
200RSV98	200	F10	30:1	190	64	250	85	53	68	64	102	4-M6	17	5,0
250RSV98	250	F10	30:1	190	64	250	85	53	68	64	102	4-M6	22	5,0
300-350RSV98	300-350	F10	50:1	200	72	250	102	75	74	72	102	4-M6	22	6,5

Условия монтажа

- Редуктор не требует дополнительных крепежных и посадочных элементов, его можно устанавливать на любой привод и арматуру с посадкой ISO 5211.
- Возможен монтаж в любом положении.

Перед монтажом затвора необходимо:

- убедиться, что концевые упоры редуктора положений «открыто» и «закрыто» настроены правильно.
- Настройка на закрытие: полностью закройте затвор штурвалом (до тех пор, пока шестерня редуктора не упрется в концевой упор и вращение штурвала станет невозможно). Если на закрытие редуктор настроен правильно, в закрытом положении диск затвора должен располагаться в седле перпендикулярно воображаемой оси трубопровода. Если диск встал с отклонением от перпендикуляра (в пределах нескольких градусов), необходимо подстроить концевые упоры, для чего требуется выставить диск равномерно по центру седла затвора и подтянуть винт концевого упора на закрытие.
- Настройка на открытие: полностью откройте затвор штурвалом до упора. Если на открытие редуктор настроен правильно, в открытом положении диск затвора должен располагаться в седле параллельно воображаемой оси трубопровода. Если диск встал с отклонением от оси трубопровода (в пределах нескольких градусов), необходимо подстроить концевые упоры, для чего требуется выставить диск параллельно оси трубопровода и подтянуть винт концевого упора на закрытие.
- Примечание: если диск «перешел» конечное положение, то после выставления диска в требуемое положение достаточно затянуть концевой упор. Если диск «не дошел» до конечного положения, то сначала необходимо ослабить концевой упор, выкрутить его (сделать 2-3 оборота), выставить диск и затем затянуть.
- По окончании работ по настройке необходимо несколько раз произвести открытие-закрытие затвора, чтобы визуально убедиться в его работоспособности.

Условия транспортировки и хранения

- Хранение и транспортировка должна осуществляться без ударных нагрузок при температуре: $-40...+65^{\circ}\text{C}$.
- При транспортировке корпус изделия должен быть защищен от повреждений.
- Не допускается попадание посторонних предметов внутрь или падений изделия.
- Изделие должно храниться в незагрязненном помещении и быть защищено от воздействия атмосферных осадков.

Гарантийные обязательства

- Изготовитель гарантирует соответствие изделия требованиям безопасности, при условии соблюдения потребителем правил использования, транспортировки, хранения, монтажа и эксплуатации.
- Гарантия распространяется на все дефекты, возникшие по вине завода-изготовителя.
- Гарантия не распространяется на дефекты, возникшие в случаях:
 - нарушения паспортных режимов хранения, монтажа, испытания, эксплуатации и обслуживания изделия;
 - ненадлежащей транспортировки и погрузо-разгрузочных работ;
 - наличия следов воздействия веществ, агрессивных к материалам изделия;
 - наличия повреждений, вызванных пожаром, стихией, форс-мажорными обстоятельствами;
 - повреждений, вызванных неправильными действиями потребителя;
 - наличия следов постороннего вмешательства в конструкцию изделия.
- Производитель оставляет за собой право внесения изменений в конструкцию, улучшающие качество изделия при сохранении основных эксплуатационных характеристик.
- Гарантийный срок при соблюдении потребителем правил транспортировки, хранения, монтажа и эксплуатации устанавливается 12 месяцев с момента ввода в эксплуатацию, но не более 18 месяцев с момента продажи. Все вопросы, связанные с гарантийными обязательствами, обеспечивает предприятие-продавец.

М.П.

дата продажи «___» _____ 20__ г.