



REON

ТРУБОПРОВОДНАЯ АРМАТУРА

ОБЗОРНЫЙ КАТАЛОГ

reon-armatura.ru

ДИСКОВЫЕ ПОВОРОТНЫЕ ЗАТВОРЫ



RSV80

ЗАТВОР ДИСКОВЫЙ ПОВОРОТНЫЙ С РУКОЯТКОЙ

- Номинальный диаметр: DN40 – 200 мм
- Максимальное давление: PN16 бар
- Рабочая температура: от -10 °С до +95 °С
- Диапазон допустимых температур: от -15 °С до +120 °С (кратковременно)
- Корпус: серый чугун GG25
- Седловое уплотнение: EPDM
- Диск: высокопрочный чугун GGG40 с эпоксидным покрытием



RSV81RED

ЗАТВОР ДИСКОВЫЙ ПОВОРОТНЫЙ С РУКОЯТКОЙ

- Номинальный диаметр: DN25 – 300 мм
- Максимальное давление: PN16 бар
- Рабочая температура: от -20 °С до +115 °С
- Диапазон допустимых температур: от -20 °С до +130 °С (кратковременно)
- Корпус: высокопрочный чугун GGG40
- Седловое уплотнение: EPDM
- Диск: высокопрочный чугун GGG40 с эпоксидным покрытием



RSV84RED

ЗАТВОР ДИСКОВЫЙ ПОВОРОТНЫЙ С РУКОЯТКОЙ

- Номинальный диаметр: DN40 – 300 мм
- Максимальное давление: PN16 бар
- Рабочая температура: от -20 °С до +115 °С
- Диапазон допустимых температур: от -20 °С до +130 °С (кратковременно)
- Корпус: высокопрочный чугун GGG40
- Седловое уплотнение: EPDM
- Диск: нержавеющая сталь AISI316



RSV85

ЗАТВОР ДИСКОВЫЙ ПОВОРОТНЫЙ С РУКОЯТКОЙ

- Номинальный диаметр: DN40 – 300 мм
- Максимальное давление: PN16 бар
- Рабочая температура: от -20 °С до +70 °С
- Диапазон допустимых температур: от -20 °С до +90 °С (кратковременно)
- Корпус: высокопрочный чугун GGG40
- Седловое уплотнение: NBR
- Диск: нержавеющая сталь AISI316



RSV82

ЗАТВОР ДИСКОВЫЙ ПОВОРОТНЫЙ С РЕДУКТОРОМ

- Номинальный диаметр: DN40 – 800 мм
- Максимальное давление: PN16 бар
- Рабочая температура: от -10 °С до +95 °С
- Диапазон допустимых температур: от -15 °С до +120 °С (кратковременно)
- Корпус: серый чугун GG25 / высокопрочный чугун GGG40 (от DN450)
- Седловое уплотнение: EPDM
- Диск: высокопрочный чугун GGG40 с эпоксидным покрытием



RSV83RED

ЗАТВОР ДИСКОВЫЙ ПОВОРОТНЫЙ С РЕДУКТОРОМ

- Номинальный диаметр: DN40 – 800 мм
- Максимальное давление: PN16 бар
- Рабочая температура: от -20 °С до +115 °С
- Диапазон допустимых температур: от -20 °С до +130 °С (кратковременно)
- Корпус: высокопрочный чугун GGG40
- Седловое уплотнение: EPDM
- Диск: высокопрочный чугун GGG40 с эпоксидным покрытием



RSV79RED

ЗАТВОР ДИСКОВЫЙ ПОВОРОТНЫЙ С РЕДУКТОРОМ

- Номинальный диаметр: DN40 – 800 мм
- Максимальное давление: PN16 бар
- Рабочая температура: от -20 °С до +115 °С
- Диапазон допустимых температур: от -20 °С до +130 °С (кратковременно)
- Корпус: высокопрочный чугун GGG40
- Седловое уплотнение: EPDM
- Диск: нержавеющая сталь AISI316



RSV78

ЗАТВОР ДИСКОВЫЙ ПОВОРОТНЫЙ С РЕДУКТОРОМ

- Номинальный диаметр: DN40 – 800 мм
- Максимальное давление: PN16 бар
- Рабочая температура: от -20 °С до +70 °С
- Диапазон допустимых температур: от -20 °С до +90 °С (кратковременно)
- Корпус: высокопрочный чугун GGG40
- Седловое уплотнение: NBR
- Диск: нержавеющая сталь AISI316



BMS

ЭЛЕКТРИЧЕСКИЙ ПРИВОД ЧЕТВЕРТЬБОРОТНЫЙ ДЛЯ ЗАТВОРА ДИСКОВОГО ПОВОРОТНОГО

- Номинальные диаметры затвора: DN40-250 мм
- Напряжение питания: 380 В с 4 компл.контактов / 220 В с 1 компл.контактов
- Крутящий момент: от 50 до 1000 Нм
- Время открытия: от 26 до 60 сек
- Степень защиты: IP67
- Температура окружающей среды: -30 +60 °С



ЗАДВИЖКИ

RSV01, RSV02, RSV03, RSV04

ЗАДВИЖКА ЧУГУННАЯ С ОБРЕЗИНЕННЫМ КЛИНОМ

- Номинальный диаметр: DN50 – 600 / DN40 – 600 мм
- Максимальное давление: PN10 / 16 бар
- Рабочая температура: от -10 °С до +95 °С
- Максимальная температура: +120 °С (кратковременно)
- Корпус: высокопрочный чугун GGG50
- Клин: высокопрочный чугун GGG50, покрытый EPDM
- Управление: с голым штоком / со штурвалом



RSV60, RSV61

ЗАДВИЖКА ЧУГУННАЯ С ОБРЕЗИНЕННЫМ КЛИНОМ В КОМПЛЕКТЕ С ЭЛЕКТРОПРИВОДОМ

- Номинальный диаметр: DN50 – 600 мм
- Максимальное давление: PN16 бар
- Рабочая температура: от -10 °С до +95 °С
- Максимальная температура: +120 °С (кратковременно)
- Корпус: высокопрочный чугун GGG50
- Клин: высокопрочный чугун GGG50, покрытый EPDM
- Тип привода: 380 В / 220 В



ВЕНТИЛИ

RSV17, RSV16

ВЕНТИЛЬ ЗАПОРНЫЙ ЧУГУННЫЙ

- Номинальный диаметр: DN15 – 300 мм
- Максимальное давление: PN16 бар
- Максимальная температура: +300 °С
- Корпус: серый чугун GG25
- Уплотнение: сильфонное / сальниковое



КЛАПАНЫ БАЛАНСИРОВОЧНЫЕ

RSV54

КЛАПАН БАЛАНСИРОВОЧНЫЙ РУЧНОЙ

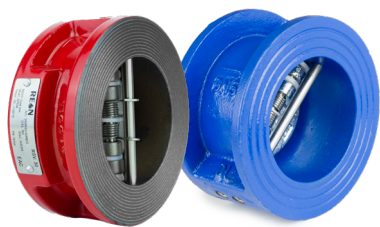
- Номинальный диаметр: DN15-50 мм
- Максимальное давление: PN16 бар
- Рабочая температура: от -10 °С до +110 °С
- Присоединение: резьбовое
- Корпус: латунь



RSV55

КЛАПАН БАЛАНСИРОВОЧНЫЙ РУЧНОЙ

- Номинальный диаметр: DN15-600 мм
- Максимальное давление: PN16 бар
- Максимальная температура: +120 °С
- Присоединение: фланцевое
- Корпус: высокопрочный чугун GGG40



ОБРАТНЫЕ КЛАПАНЫ

RSV32, RSV30RED

ОБРАТНЫЙ КЛАПАН ДВУХСТВОРЧАТЫЙ МЕЖФЛАНЦЕВЫЙ

- Номинальный диаметр: DN40 – 600 мм / DN32 – 600 мм
- Максимальное давление: PN16 бар
- Рабочая температура: от -10 °С до +100 °С
- Максимальная температура: до +120 °С (кратковременно)
- Корпус: серый чугун GG25 / высокопрочный чугун GGG45
- Седловое уплотнение: EPDM
- Диск: высокопрочный чугун GGG45, покрытый никелем / нержавеющая сталь AISI304



RSV33

ОБРАТНЫЙ КЛАПАН ПОДЪЕМНЫЙ ФЛАНЦЕВЫЙ

- Номинальный диаметр: DN15 – 200 мм
- Максимальное давление: PN16 бар
- Максимальная температура: +300 °С
- Корпус: серый чугун GG25
- Диск: нержавеющая сталь X20Cr13



RSV34, RSV35

ОБРАТНЫЙ КЛАПАН шаровый ФЛАНЦЕВЫЙ ЧУГУННЫЙ

- Номинальный диаметр: DN32 – 600 мм
- Максимальное давление: PN10 / 16 бар
- Рабочая температура: от -10 °С до +70 °С
- Максимальная температура: +80 °С
- Корпус: высокопрочный чугун GGG50
- Шар: сталь, покрытая NBR



ФИЛЬТРЫ СЕТЧАТЫЕ ЧУГУННЫЕ

RSV07, RSV05

ФИЛЬТР СЕТЧАТЫЙ ЧУГУННЫЙ

- Номинальный диаметр: DN15 – 400 мм
- Максимальное давление: PN16 бар
- Максимальная температура: +300 °С
- Корпус: серый чугун GG25
- С магнитной вставкой



ВИБРОКОМПЕНСАТОРЫ

RSV11, RSV12, RSV13

ВИБРОКОМПЕНСАТОР резиновый

- Номинальный диаметр: DN15 – 50 / 32 – 600 мм
- Максимальное давление: PN10 / 16 бар
- Рабочая температура: от -10 °С до +95 °С
- Максимальная температура: +110 °С
- Корпус: EPDM, армированный нейлоновым шинным кордом
- Присоединение: резьбовое / фланцевое

КРАН ШАРОВЫЙ

RSV42

КРАН ШАРОВЫЙ ИЗ НЕРЖАВЕЮЩЕЙ СТАЛИ

- Номинальный диаметр: DN15 – 50 мм
- Максимальное давление: PN40 бар
- Рабочая температура: от -30 °С до +200 °С
- Максимальная температура: +200 °С
- Корпус: нержавеющая сталь AISI316
- Шар: нержавеющая сталь AISI316





АРМАТУРА ДЛЯ СИСТЕМ ПОЖАРОТУШЕНИЯ

RSV81RED

ЗАТВОР ДИСКОВЫЙ ПОВОРОТНЫЙ С РУКОЯТКОЙ И КОНЦЕВЫМИ ВЫКЛЮЧАТЕЛЯМИ

- Номинальный диаметр: DN25 – 200 мм
- Максимальное давление: PN16 бар
- Рабочая температура: от -20 °С до +115 °С
- Диапазон допустимых температур: от -20 °С до +130 °С (кратковременно)
- Корпус: высокопрочный чугун GGG40
- Седловое уплотнение: EPDM
- Диск: высокопрочный чугун GGG40 с эпоксидным покрытием

RSV84RED

ЗАТВОР ДИСКОВЫЙ ПОВОРОТНЫЙ С РУКОЯТКОЙ И КОНЦЕВЫМИ ВЫКЛЮЧАТЕЛЯМИ

- Номинальный диаметр: DN40 – 200 мм
- Максимальное давление: PN16 бар
- Рабочая температура: от -20 °С до +115 °С
- Диапазон допустимых температур: от -20 °С до +130 °С (кратковременно)
- Корпус: высокопрочный чугун GGG40
- Седловое уплотнение: EPDM
- Диск: нержавеющая сталь AISI316

RSV83RED

ЗАТВОР ДИСКОВЫЙ ПОВОРОТНЫЙ С РЕДУКТОРОМ И КОНЦЕВЫМИ ВЫКЛЮЧАТЕЛЯМИ

- Номинальный диаметр: DN50 – 500 мм
- Максимальное давление: PN16 бар
- Рабочая температура: от -20 °С до +115 °С
- Диапазон допустимых температур: от -20 °С до +130 °С (кратковременно)
- Корпус: высокопрочный чугун GGG40
- Седловое уплотнение: EPDM
- Диск: высокопрочный чугун GGG40 с эпоксидным покрытием

RSV81RED

ЗАТВОР ДИСКОВЫЙ ПОВОРОТНЫЙ С ЭЛЕКТРОПРИВОДОМ

- Номинальный диаметр: DN40 – 350 мм
- Максимальное давление: PN16 бар
- Рабочая температура: от -20 °С до +115 °С
- Диапазон допустимых температур: от -20 °С до +130 °С (кратковременно)
- Корпус: высокопрочный чугун GGG40
- Седловое уплотнение: EPDM
- Диск: высокопрочный чугун GGG40 с эпоксидным покрытием
- Напряжение питания: 380 В с 4 компл.контактов / 220 В с 1 компл.контактов

RSV81RED

ЗАТВОР ДИСКОВЫЙ ПОВОРОТНЫЙ С ЭЛЕКТРОПРИВОДОМ

- Номинальный диаметр: DN400 – 600 мм
- Максимальное давление: PN16 бар
- Рабочая температура: от -20 °С до +115 °С
- Диапазон допустимых температур: от -20 °С до +130 °С (кратковременно)
- Корпус: высокопрочный чугун GGG40
- Седловое уплотнение: EPDM
- Диск: высокопрочный чугун GGG40 с эпоксидным покрытием
- Напряжение питания: 380 В с 4 компл.контактов



RSV02RED

ЗАДВИЖКА ЧУГУННАЯ С ОБРЕЗИНЕННЫМ КЛИНОМ С ГОЛЫМ ШТОКОМ

- Номинальный диаметр: DN50 – 300 мм
- Максимальное давление: PN10 / 16 бар
- Рабочая температура: от -10 °С до +95 °С
- Максимальная температура: +120 °С (кратковременно)
- Корпус: высокопрочный чугун GGG50
- Клин: высокопрочный чугун GGG50, покрытый EPDM



RSV62RED

ЗАДВИЖКА ЧУГУННАЯ С ОБРЕЗИНЕННЫМ КЛИНОМ СО ШТУРВАЛОМ И ИНДИКАТОРОМ ПОЛОЖЕНИЯ

- Номинальный диаметр: DN50 – 400 мм
- Максимальное давление: PN10 / 16 бар
- Рабочая температура: от -10 °С до +95 °С
- Максимальная температура: +120 °С (кратковременно)
- Корпус: высокопрочный чугун GGG50
- Клин: высокопрочный чугун GGG50, покрытый EPDM



RSV60RED

ЗАДВИЖКА ЧУГУННАЯ С ОБРЕЗИНЕННЫМ КЛИНОМ В КОМПЛЕКТЕ С ЭЛЕКТРОПРИВОДОМ

- Номинальный диаметр: DN50 – 600 мм
- Максимальное давление: PN10 / 16 бар
- Рабочая температура: от -10 °С до +95 °С
- Максимальная температура: +120 °С (кратковременно)
- Корпус: высокопрочный чугун GGG50
- Клин: высокопрочный чугун GGG50, покрытый EPDM
- Напряжение питания: 380 В



RSV61RED

ЗАДВИЖКА ЧУГУННАЯ С ОБРЕЗИНЕННЫМ КЛИНОМ В КОМПЛЕКТЕ С ЭЛЕКТРОПРИВОДОМ

- Номинальный диаметр: DN50 – 125 мм
- Максимальное давление: PN10 / 16 бар
- Рабочая температура: от -10 °С до +95 °С
- Максимальная температура: +120 °С (кратковременно)
- Корпус: высокопрочный чугун GGG50
- Клин: высокопрочный чугун GGG50, покрытый EPDM
- Напряжение питания 220 В



RSV30RED

ОБРАТНЫЙ КЛАПАН ДВУХСТВОРЧАТЫЙ МЕЖФЛАНЦЕВЫЙ

- Номинальный диаметр: DN32 – 600 мм
- Максимальное давление: PN16 бар
- Рабочая температура: от -10 °С до +95 °С
- Максимальная температура: до +120 °С (кратковременно)
- Корпус: серый чугун GG25
- Седловое уплотнение: EPDM
- Диск: нержавеющая сталь AISI304

Региональное представительство в СЗФО
г. Санкт-Петербург
mogutinas@waterman-t.com | +7 983 230 35 52

Региональное представительство в ЦФО
г. Москва
msk@waterman-t.com | +7 983 230 35 99

msk1@waterman-t.com | +7 983 230 0912

Региональное представительство в ПФО
г. Самара
smr@waterman-t.com | +7 983 230 03 81

г. Уфа
ufa@waterman-t.com | +7 983 230 36 24

г. Пермь
prm@waterman-t.com | +7 983 230 36 42

г. Нижний Новгород
nng@waterman-t.com | +7 983 230 04 87

г. Казань
kzn@waterman-t.com | +7 983 230 05 91

Региональное представительство в ЮФО и СКФО
г. Краснодар
sfd@waterman-t.com | +7 983 230 35 81

г. Ростов-на-Дону
rst@waterman-t.com | +7 983 230 56 72

Региональное представительство в УФО
г. Екатеринбург
ekb@waterman-t.com | +7 983 230 36 34

г. Тюмень
tmn@waterman-t.com | +7 983 230 13 72

Региональное представительство в СФО
г. Новосибирск
sfo1@waterman-t.com | +7 983 230 01 26

г. Красноярск
krsn@waterman-t.com | +7 983 230 35 86

Региональное представительство в ДФО
non@waterman-t.com | +7 923 405 78 50

Региональное представительство в Республике Беларусь
rb@waterman-t.com | +375 29 547 55 09

АДРЕСА СКЛАДОВ

Москва
Московская область, г. Чехов, Венюково м-н,
ул. 8 марта, вл. 2

Новосибирск
Новосибирская обл. с. Толмачево,
ул. 3307 км, 16 к. 2.



REON V12.2024



REON

reon-armatura.ru
info@reon-armatura.ru
+7 (3822) 908-388



Официальный
Telegram-канал
Reon и Wellmix



Официальный
YouTube-канал
Reon и Wellmix